

PROCEDIMIENTOS DE INSPECCIÓN

EMBRAGUES DE VENTILADOR DM ADVANTAGE Y DRIVEMASTER ON/OFF Y 2 VELOCIDADES

NOTA: Todos los procedimientos de inspección deben realizarse con el motor apagado.

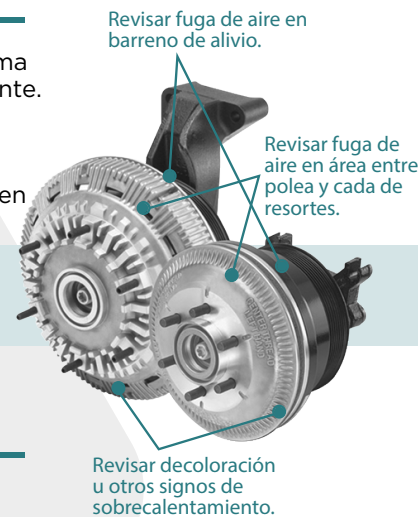
Se sugiere mantenimiento preventivo cada 40,000 km (25,000 millas) o 300 horas (lo que ocurra primero)

1. REVISE SI HAY FUGAS DE AIRE.

Aplique presión de aire al embrague de ventilador. Verifique que los tanques y líneas del sistema de aire están limpios y sin obstrucciones. Revise que la válvula solenoide funcione correctamente.

- Revise (auditivamente) si hay fugas de aire en la válvula solenoide, el filtro de aire, las líneas y conexiones.
- Busque las fugas de aire. Usando un rociador, esparza una solución jabonosa alrededor del área entre polea y caja de resortes, la roldana y el barreno de alivio. Revise si aparecen burbujas.

Procedimiento de Mantenimiento: Si encuentra una fuga de aire, repare el embrague de ventilador con el kit de reparación apropiado o reemplace el embrague con un producto remanufacturado. Limpie y repare el sistema de aire del vehículo, en caso necesario.



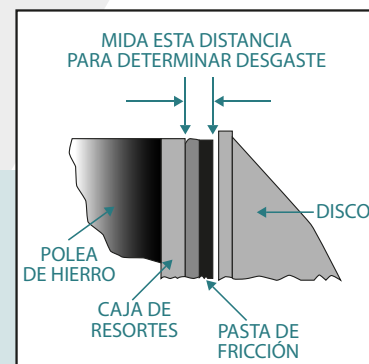
2. REVISE LAS SUPERFICIES DE CONTACTO DEL EMBRAGUE DE VENTILADOR.

Revise la presión de aire aplicada al embrague de ventilador. Se requiere un mínimo de 90psi (6.2 bar) para que el dispositivo desembargue por completo.

- Inspeccione si hay desgaste en la pasta o material de fricción midiendo su espesor. Una pasta nueva tiene un espesor de 11/32 pulgadas (8.51 mm). Reemplace si el espesor es de 1/4 pulgadas (6.35 mm) o menor. El disco de montaje frontal en ocasiones se tendría que remover para revisar el desgaste de la pasta, en la versión de 2 velocidades.
- Revise si hay desgaste, decoloración u otros signos de sobrecalentamiento en la superficie de contacto del disco de fricción.

Procedimiento de Mantenimiento:

- > Si se encuentra desgaste excesivo, revise en el ECM de la unidad de la programación de embragues por aire acondicionado (AC). Esta debe ser calibrada a 180s (On/Off) o 120s (2 Velocidades) para reducir el desgaste y embragues excesivos.
- > Revise la programación del ECM por freno de motor. Este parámetro debe estar desactivado ("Fan Off").
- > Revise si hay obstrucciones en el ventilador o interferencia contra la tolva.



Revise desgaste en pasta de fricción.

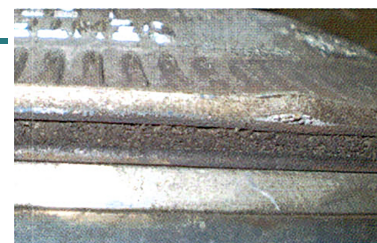
3. REVISE SI EL EMBRAGUE DE VENTILADOR ACTIVA Y DESACTIVA CORRECTAMENTE.

Encienda el interruptor de ignición para los siguientes procedimientos, pero NO encienda el motor.

- Active y desactive manualmente el embrague de ventilador desconectando la alimentación eléctrica a la válvula solenoide, abriéndola y cerrándola.
- Quite la alimentación de aire para activar el embrague de ventilador. Intente mover el ventilador. Si el ventilador gira con un esfuerzo mínimo, las superficies de fricción están desgastadas más allá de lo permisible. Repare con el kit de reparación Fleetrite apropiado o reemplace con un embrague nuevo o remanufacturado.
- Revise el cableado eléctrico en el sensor térmico, sensor de presión del A/C y la válvula solenoide. Asegúrese que no haya conexiones o cables sueltos y/o con falso contacto.

Procedimiento de Mantenimiento:

- > Si se detecta un desgaste excesivo, repare el embrague con el kit Fleetrite apropiado o reemplace con un embrague nuevo o remanufacturado.
- > Si el desgaste excesivo es consecuencia de un ciclo excesivo, se recomienda considerar una conversión a 2 velocidades al momento de reparar.



Signos de sobrecalentamiento.